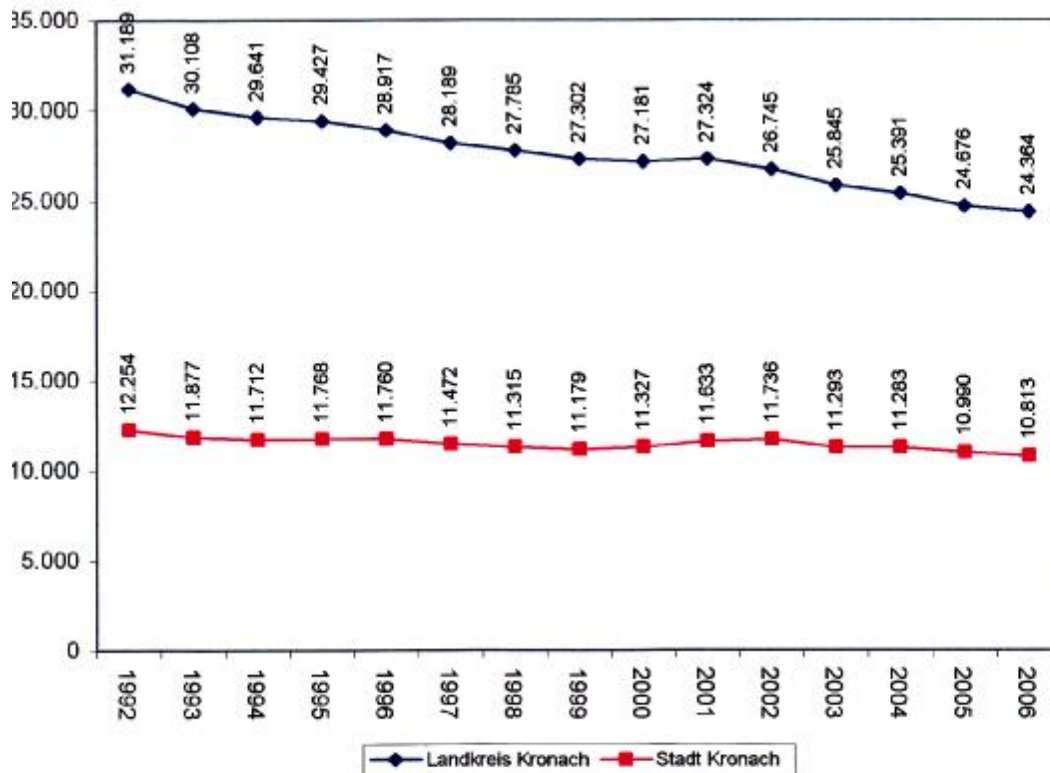


Die Entwicklung der sozialversicherungspflichtig Beschäftigten:
ENTLEERUNG DER REGION !



Wie die Zeitreihen (von 1992 - 2006) ausweisen, hat der Landkreis in diesem Zeitraum einen rapiden Arbeitsplatzabbau von 31.189 auf 24.364 Arbeitsplätze zu verzeichnen. Das sind 6.825 sozialversicherungspflichtig Beschäftigte weniger. Das sind rund 22 % !

In der Stadt Kronach verlief die Entwicklung moderater. Allerdings wurden hier auch 1.441 Arbeitsplätze für sozialversicherungspflichtig Beschäftigte abgebaut, was einem Prozentsatz von rund 12 % entspricht.

Als Zwischenergebnis bestätigt sich hier auch das im Landkreis gegebene Nord-Süd-Gefälle des Niedergangs!

SOLL DIESE ENTWICKLUNG SO WEITERGEHEN?